



**TOLL
CUSTOMS**

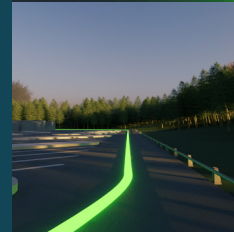
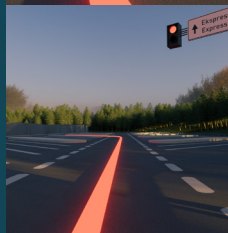
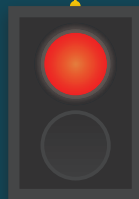
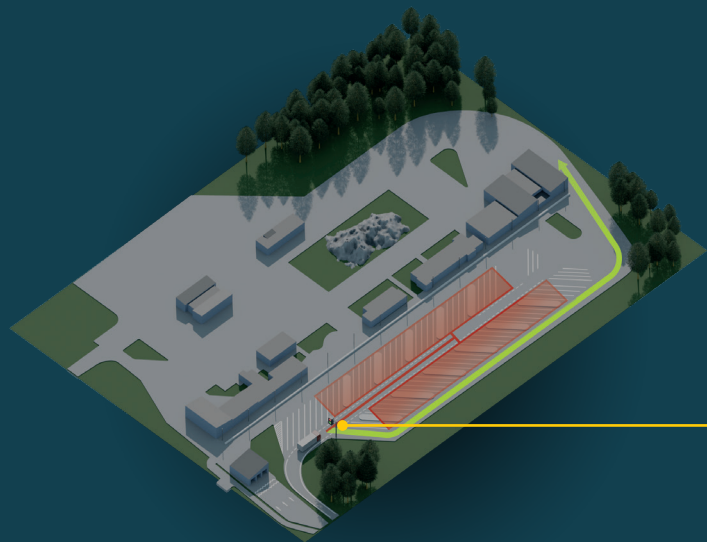


EXPRESS- ZOLLABFERTIGUNG

Pilotprojekt



SVINESUND



Der Fahrer muss das Fahrzeug anhalten und sich an die Abfertigung wenden:



Bei roter Ampel oder fehlendem Lichtsignal.



Wenn Fahrer und/oder Passagiere eine andere Anzahl oder andere Warenarten bei sich führen, als im Frachtbrief angegeben. Gilt auch bei grüner Ampel.



Wenn Fahrer und/oder Passagiere Waren für den persönlichen Bedarf bei sich führen, die verzollt werden müssen. Gilt auch bei grüner Ampel.

Tipp:

- Beim Einfahren das Fahrzeug in die Mitte der Fahrbahn stellen
- Langsam fahren und auf ausreichend Abstand zum Fahrzeug vor Ihnen achten
- Für saubere und lesbare Schilder am Fahrzeug sorgen

toll.no/ekspresfortolling

TOLL
CUSTOMS